

19英吋標準儀器組合架

整合RA1系列：

整合RA1 19"標準機櫃系列是依據ANSI/EIA RS-310-C.D 19"ETSI及IEC-297-3公制之標準規範製造

產品通過UL及CE認證，並通過MIL-STD-167震動測試。

圓弧鋁柱造型，機架多台並聯時更能達到所需功能。主體採用AL6063T5鋁擠型鋁柱。

活動型鋁柱可任意置設於機櫃前後以達客戶實際需求。

※900mm深機櫃內深仍可維持750mm活動鐵柱孔符合ANSI/EIA RS-310C之規格每1u做一個記號並配合彈片(浮動)螺母來調整SERVER的上下位置，每台機櫃附50組面板螺絲組。

機櫃表面採用靜電粉體塗裝烤漆，防塵、防氧化，不易刮傷、耐酸鹼。

·前、後門組可選擇強化玻璃及蜂巢式孔門，並附隱藏式門鎖及鑰匙。

·側板裝設為可拆式，僅需雙手將扣件上拉即可分離，側板與機櫃主體無需額外使用任何工具。

·機櫃前、後門側板及上、下框外觀無任何螺絲零件而影響整體的美觀。

·電源供應採用標準3孔8呎式電源插座，電壓可選擇為110V或220V具備電源開啓指示燈，15A防突波保護裝置，電壓線耐壓125V至250V，耐溫度為負20°C至75°C，標準線長為1.7公尺，且通過UL認證。另可加裝接地銅條。

·為配合機房空間設計，特將機櫃正面寬度增加至600公釐(m/m)內部仍維持19英吋標準。

·機櫃上方，標準配備有兩個4"外抽式風扇，客戶可依據需求加裝風扇組。

·配備有可刹式車輪，使機櫃不易因外力而晃動，並加裝地平螺絲以維持機櫃的平衡。

·使用直角連接鍵用於連接機櫃和地板固定，可以螺桿穿過機架與高架地板鎖於水泥樓板以達防震效果。



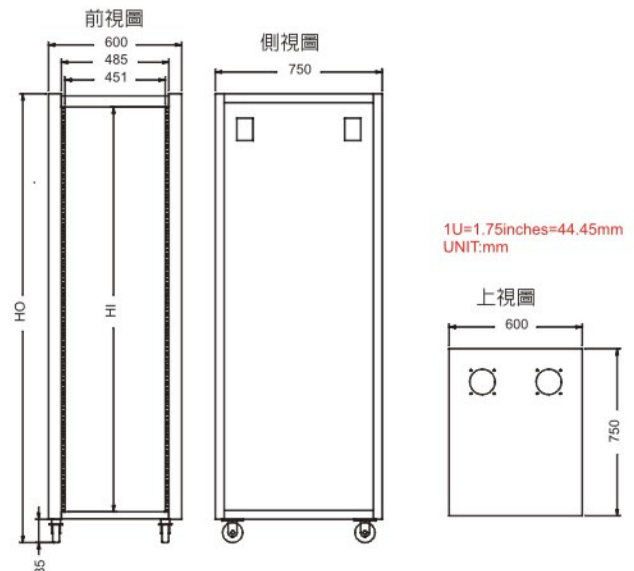
19英吋儀器組合架尺寸表

型號	內高	總高	內寬	總寬	內深	總深	單位
MODEL No.	H ₁ (MM)	H ₀ (MM)	W ₁ (MM)	W ₀ (MM)	D ₁ (MM)	D ₀ (MM)	UNIT
RA1-15-750	667	839	450	600	660	750	15U
RA1-20-750	889	1061	450	600	660	750	20U
RA1-25-750	1111	1283	450	600	660	750	25U
RA1-30-750	1334	1506	450	600	660	750	30U
RA1-35-750	1556	1728	450	600	660	750	35U
RA1-41-750	1823	1995	450	600	660	750	41U
RA1-35-900	1556	1728	450	600	810	900	35U
RA1-41-900	1823	1995	450	600	810	900	41U
RA1-42-900	1867	2039	450	600	810	900	42U
RA1-42-1100	1867	2039	450	600	910	1100	42U

※23英吋及特殊尺寸可接受訂製

標準配備

壓克力前門、可拆式後門、可拆式側板、4"x2" 風扇組、束線環、電源組、輪子、地平螺絲、面板螺絲組



(RA1系列標準機櫃)

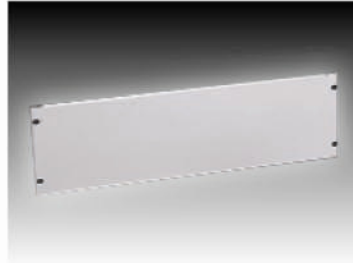
選購配備



17"LCD螢幕框(訂製品)



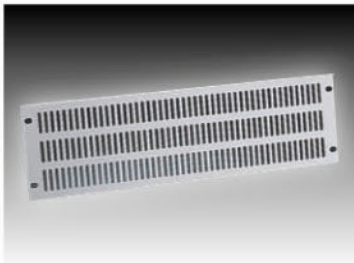
8U LCD螢幕框架



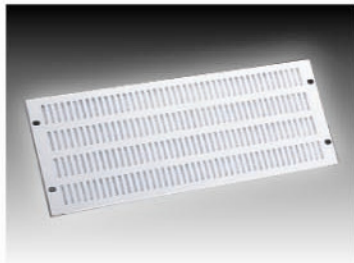
面板(1U~9U)



2U鍵盤組(不含小鍵盤)



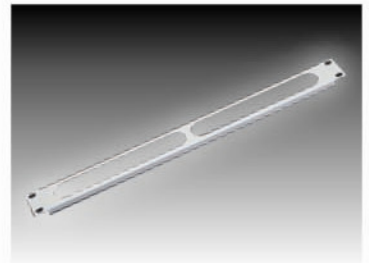
通風板(1U~3U)



空氣過濾網(4U)



抽屜(2U、4U)



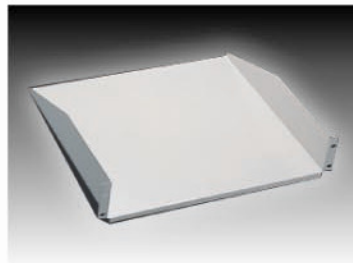
1U 進出線板



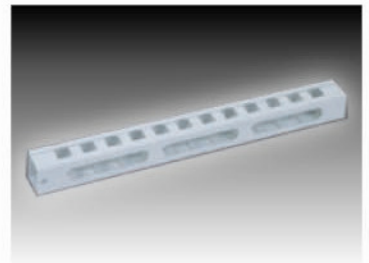
1U鍵盤台(不含小鍵盤)



新1U鍵盤台(不含小鍵盤)



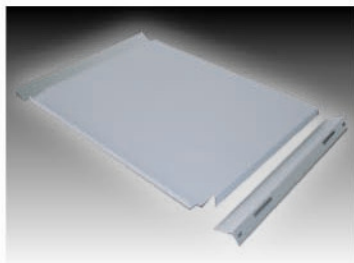
承板(2U、3U)



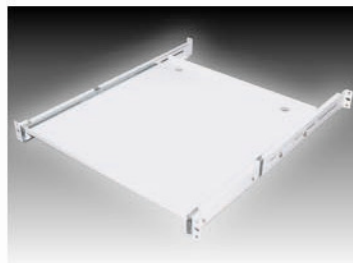
1U 理線槽



支架



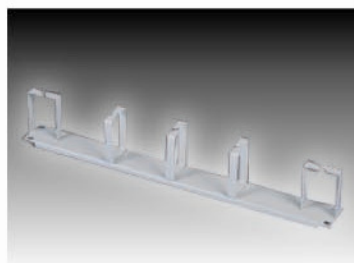
支撐板(配合支架使用)



三節式抽拉式滑盤



1U 橫式電源組(附電流表)
直立式10孔電源組(附電流表)



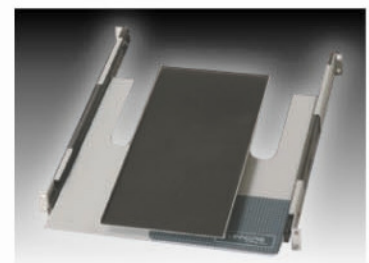
1U 整線環



系統開關板(2U、3U)



電源組(3孔8只式)



旋轉式大鍵盤